

(Pre)Supuestos estructurales de la política económica

Bruno Seminario

Centro de Investigación de la Universidad del Pacífico (CIUP)

Marzo 2019

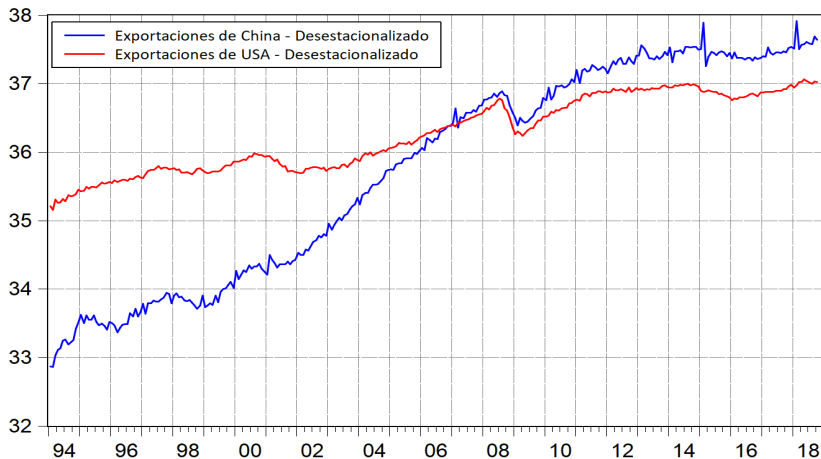
1 Principales procesos estructurales

- Tránsito Hegemónico: USA vs China
- Migración internacional y mercado laboral
- Reprimarización y desindustrialización
- Finanzas públicas
- Cambio climático e inversión pública
- Nueva demografía peruana

- 1 Principales procesos estructurales
 - Tránsito Hegemónico: USA vs China
 - Migración internacional y mercado laboral
 - Reprimarización y desindustrialización
 - Finanzas públicas
 - Cambio climático e inversión pública
 - Nueva demografía peruana

Exportaciones mundiales.

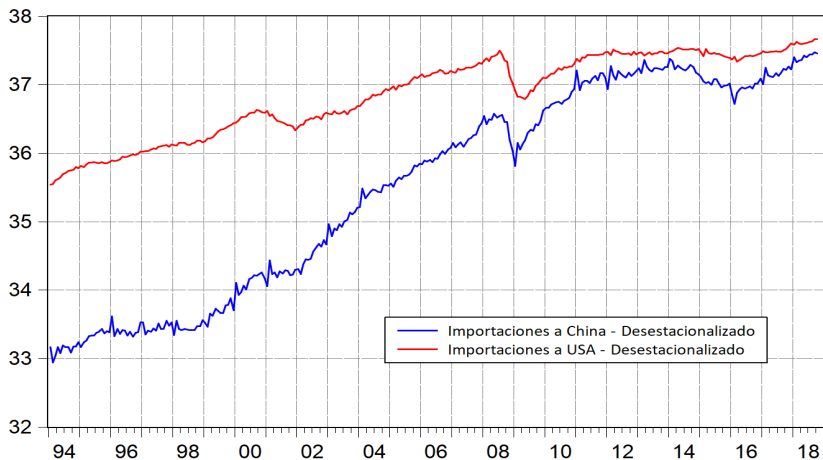
USA vs China: 1994-2018 (US\$, logaritmos en base 2)



Fuente: Federal Reserve Economic Data. Elaboración: Propia.

Importaciones mundiales.

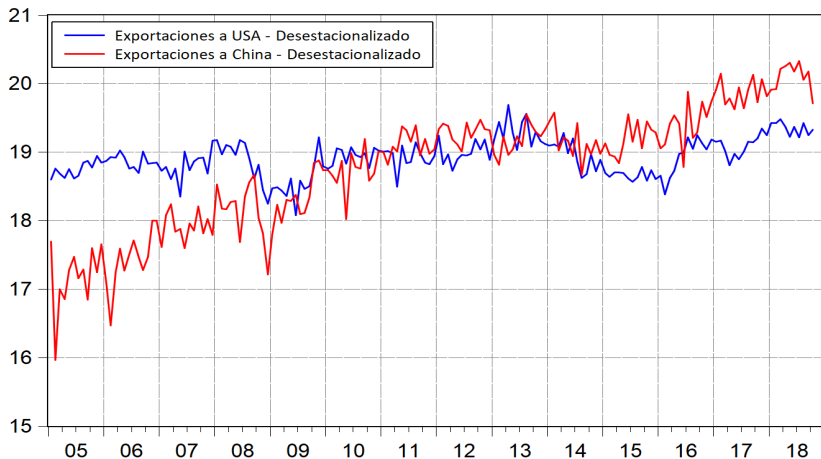
USA vs China: 1994-2018 (US\$, logaritmos en base 2)



Fuente: Federal Reserve Economic Data. Elaboración: Propia.

Exportaciones de Perú.

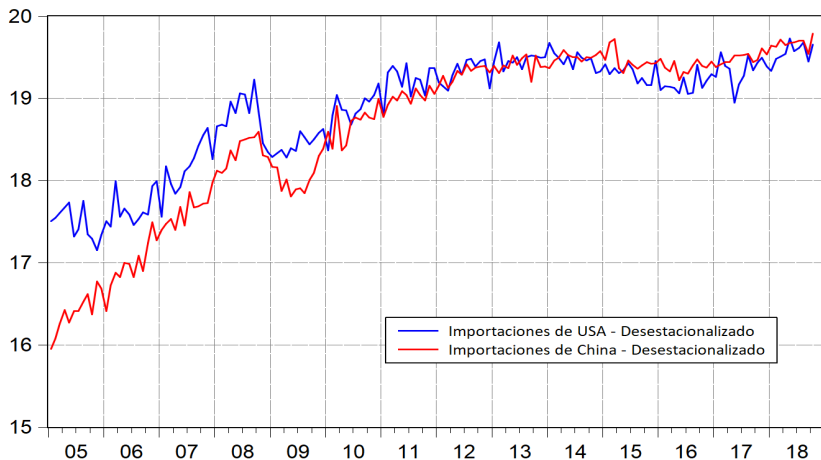
USA vs China: 2005-2018 (US\$, logaritmos en base 2)



Fuente: SUNAT. Elaboración: Propia.

Importaciones de Perú.

USA vs China: 2005-2018 (US\$, logarítmos en base 2)



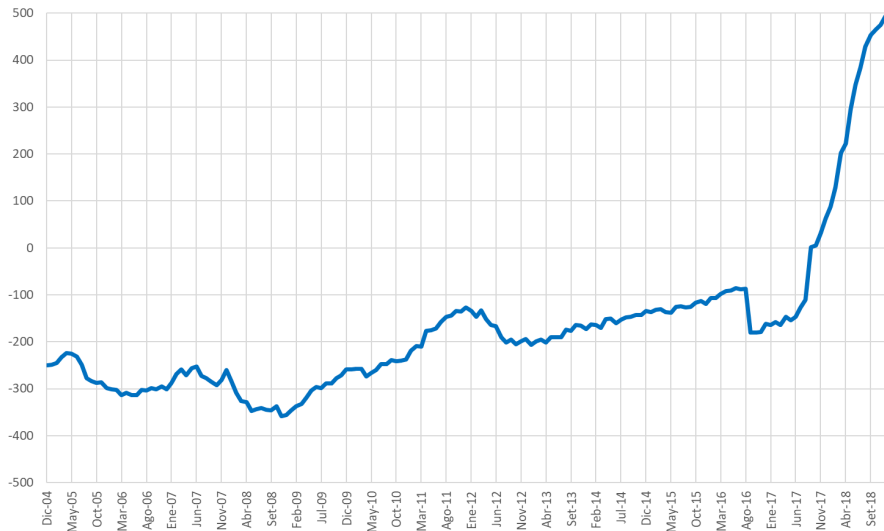
Fuente: SUNAT. Elaboración: Propia.

1 Principales procesos estructurales

- Tránsito Hegemónico: USA vs China
- **Migración internacional y mercado laboral**
- Reprimarización y desindustrialización
- Finanzas públicas
- Cambio climático e inversión pública
- Nueva demografía peruana

Migración en Perú.

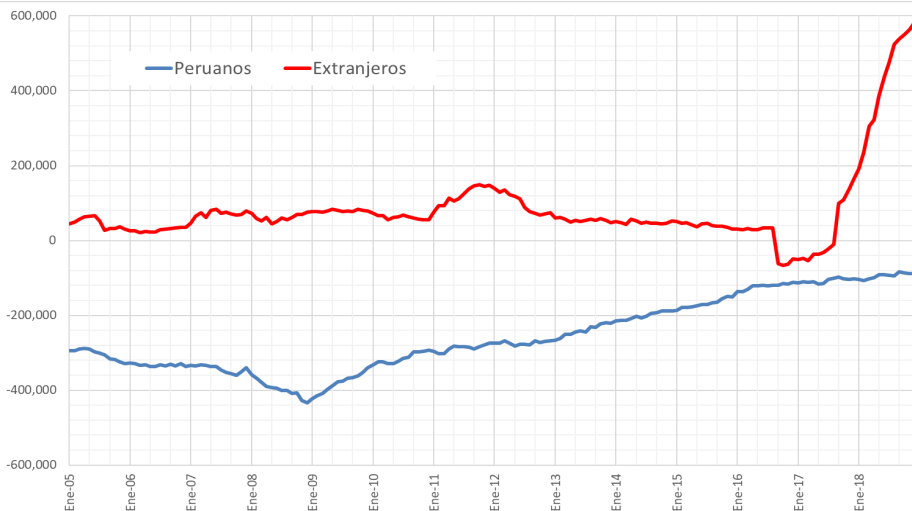
Saldo neto de migración: 2004-2018 (Miles de personas)



Fuente: Superintendencia Nacional de Migraciones . Elaboración: Propia

Migración en Perú.

Saldo neto de migración de peruanos y extranjeros: 2004-2018 (# de personas)



Fuente: Superintendencia Nacional de Migraciones. **Elaboración:** Propia.

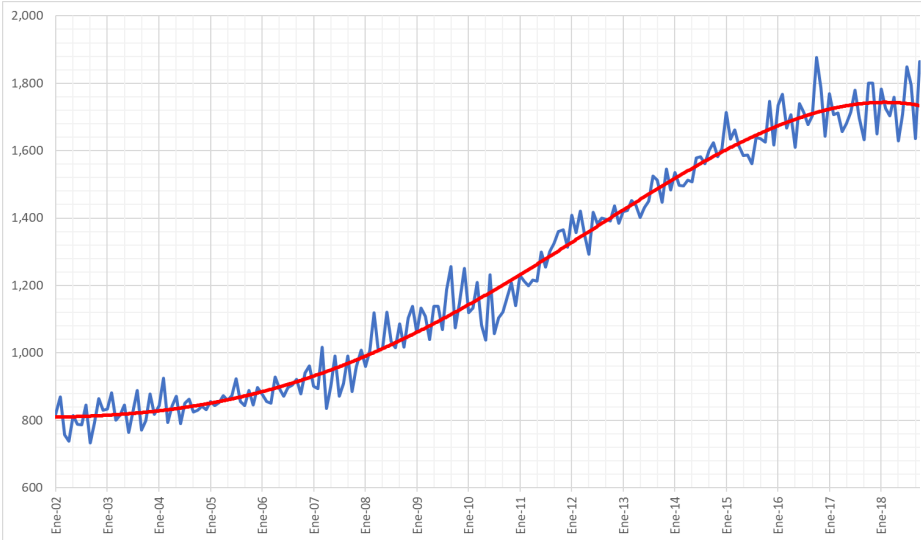
Impactos de la Migración en el mercado laboral.

Participación de extranjeros en la PEA de Lima Metropolitana: 2005-2018 (%)



Fuente: Superintendencia Nacional de Migraciones. Elaboración: Propia.

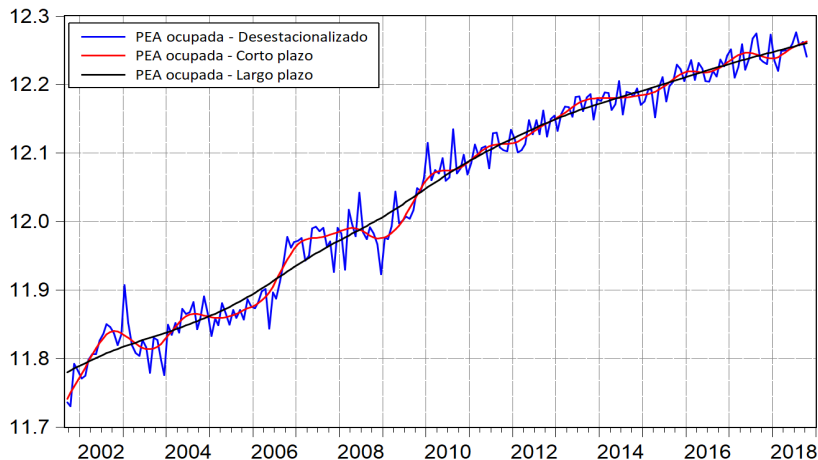
Ingreso promedio de Lima Metropolitana. 2001-2018 (Soles)



Fuente: INEI-BRCP. Elaboración: Propia.

PEA ocupada.

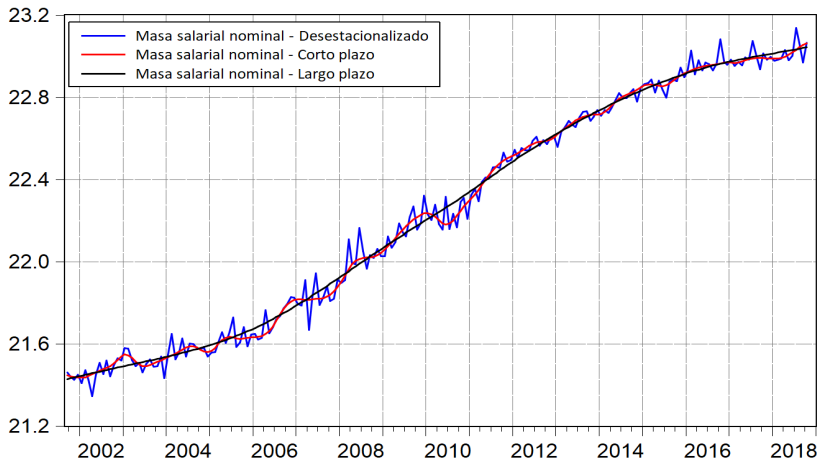
2001-2018 (# personas, logarítmos en base 2)



Fuente: INEI-BCRP. Elaboración: Propia.

Masa salarial de Lima Metropolitana.

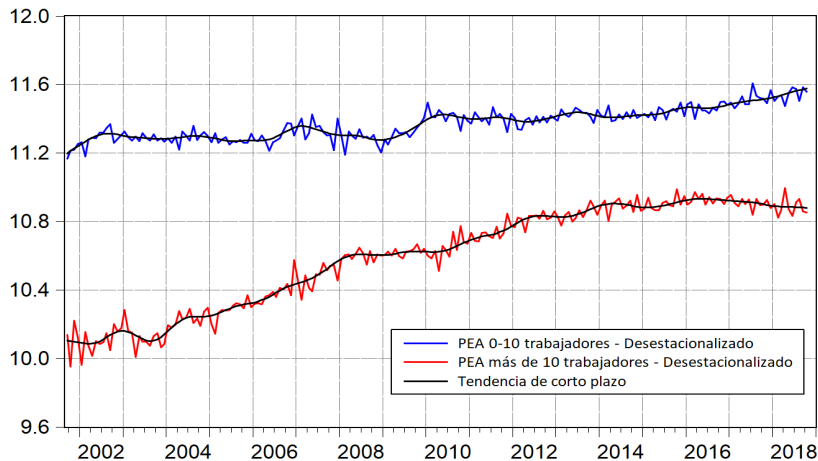
2001-2018 (Soles, logaritmos en base 2)



Fuente: INEI-BCRP. Elaboración: Propia.

PEA ocupada según tipo de empresas.

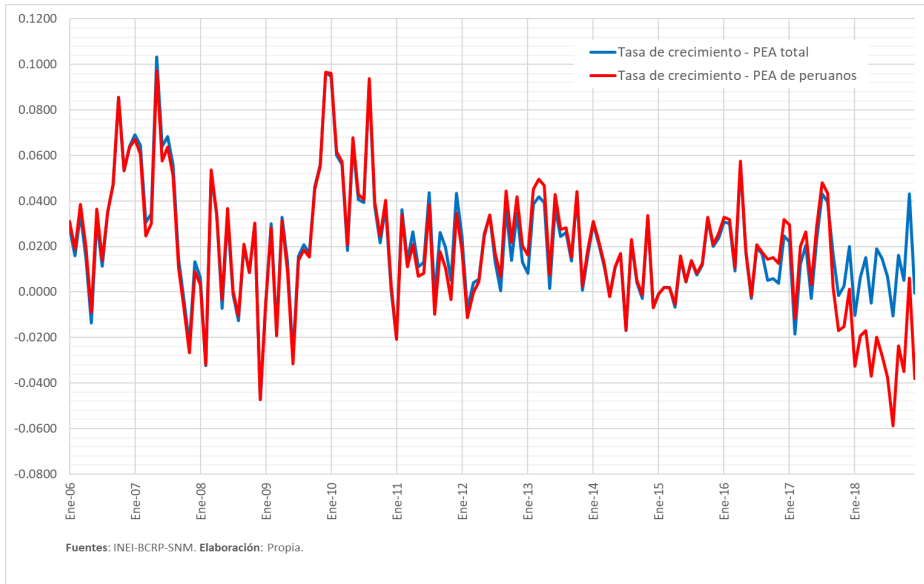
2001-2018 (US\$, logaritmos en base 2)



Fuente: INEI-BCRP. Elaboración: Propia.

Crecimiento de PEA: Total vs Peruanos.

2005-2018 (%)

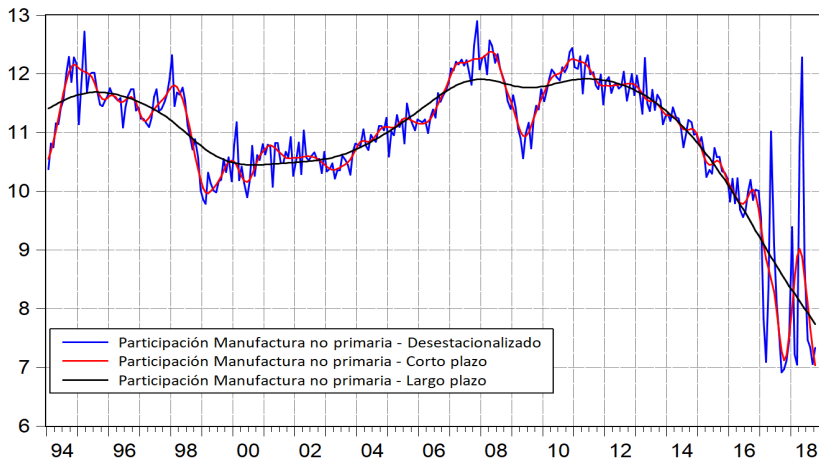


1 Principales procesos estructurales

- Tránsito Hegemónico: USA vs China
- Migración internacional y mercado laboral
- **Reprimerización y desindustrialización**
- Finanzas públicas
- Cambio climático e inversión pública
- Nueva demografía peruana

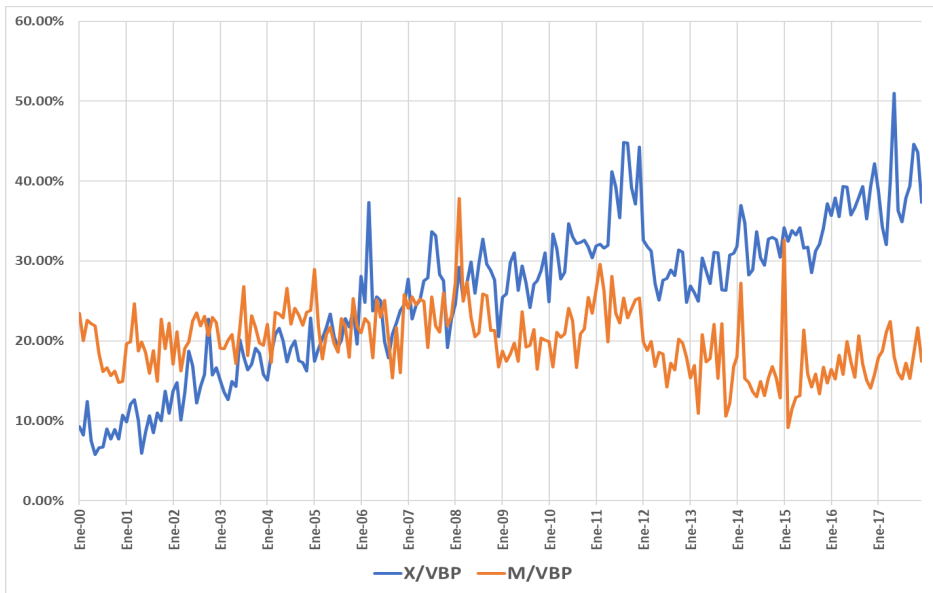
Desindustrialización de Perú.

Participación de la Manufactura No Primaria en el PBI total: 2005-2018 (%)

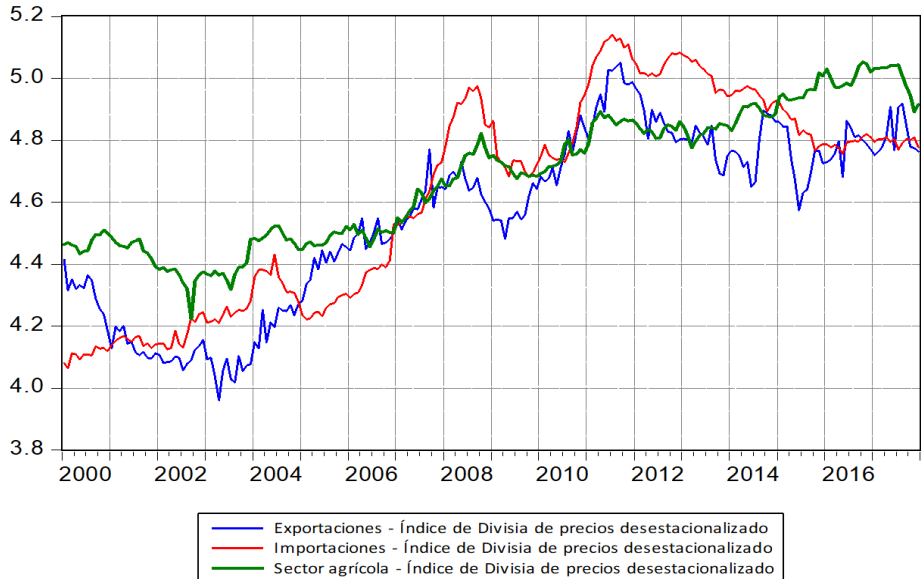


Fuente: INEI-BCRP. Elaboración: Propia.

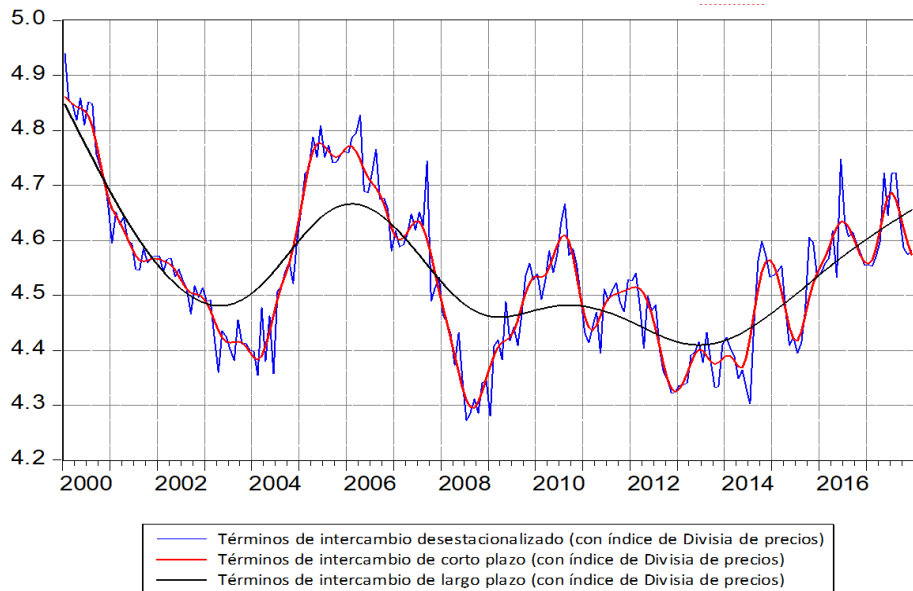
Comercio exterior del sector agrícola: 2000-2017.



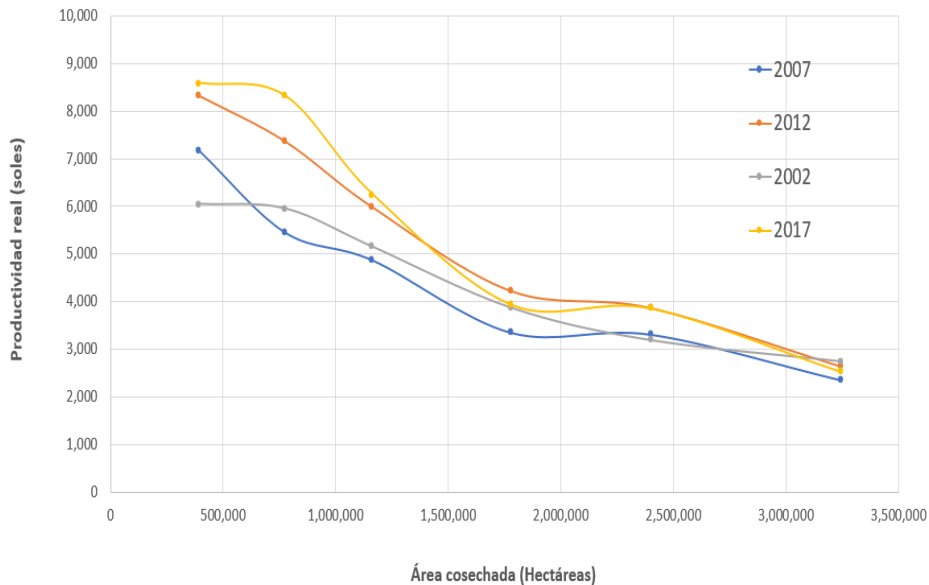
Precios en el sector agrícola: 2000-2017.



Términos de intercambio del sector agrícola: 2000-2017.



Productividad del sector agrícola: 2000-2017.

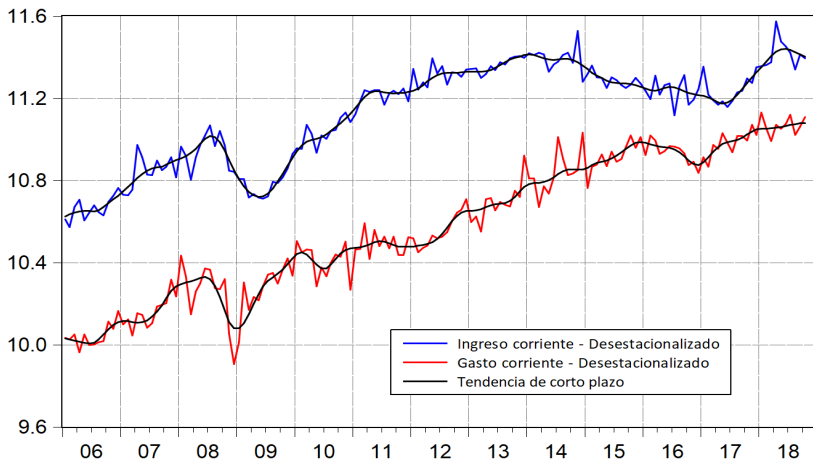


1 Principales procesos estructurales

- Tránsito Hegemónico: USA vs China
- Migración internacional y mercado laboral
- Reprimarización y desindustrialización
- **Finanzas públicas**
- Cambio climático e inversión pública
- Nueva demografía peruana

Finanzas públicas de Perú.

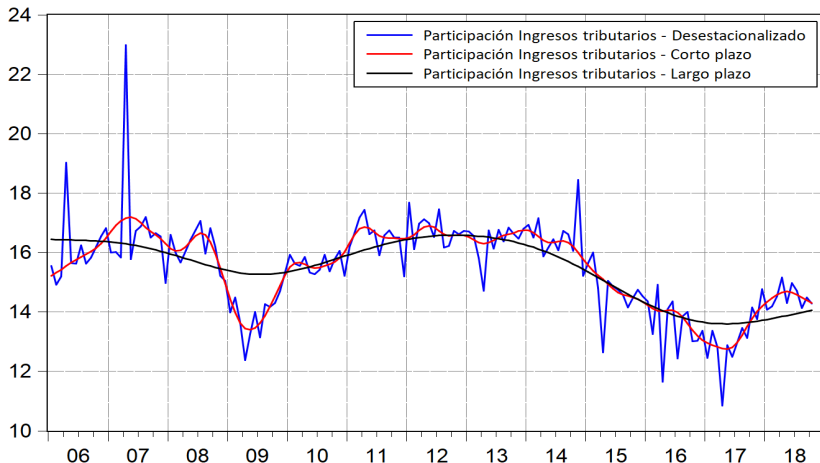
Gasto corriente vs ingreso corriente: 2006-2018 (US\$, logaritmos en base 2)



Fuente: BCRP. Elaboración: Propia.

Finanzas públicas de Perú.

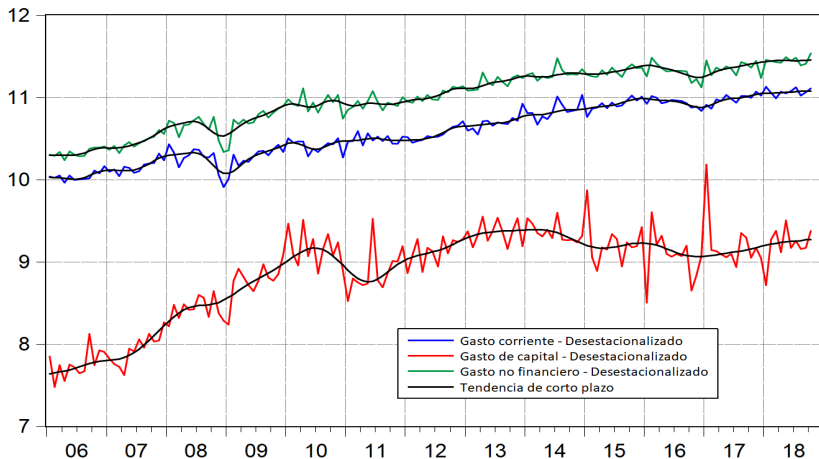
Participación de los Ingresos tributarios en el PBI: 2006-2018 (%)



Fuente: BCRP. Elaboración: Propia.

Finanzas públicas de Perú.

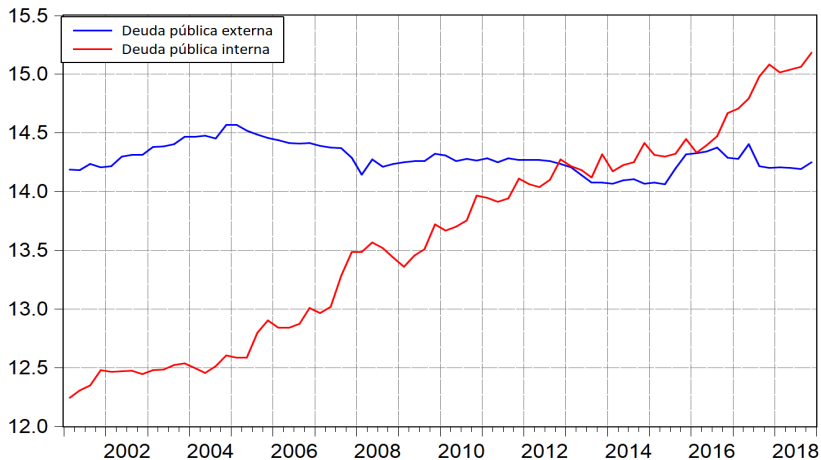
Tipos de gasto: 2006-2018 (US\$, logaritmos en base 2)



Fuente: BCRP. Elaboración: Propia.

Finanzas públicas de Perú.

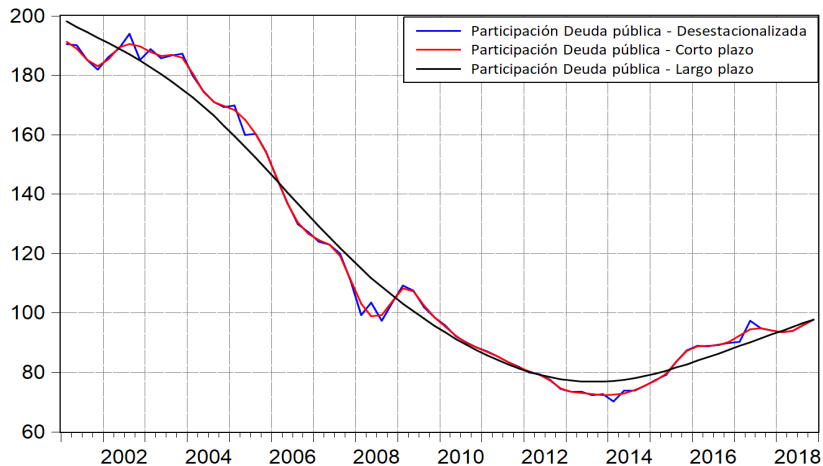
Deuda pública: 2001-2018 (US\$, logaritmos en base 2)



Fuente: BCRP. Elaboración: Propia.

Finanzas públicas de Perú.

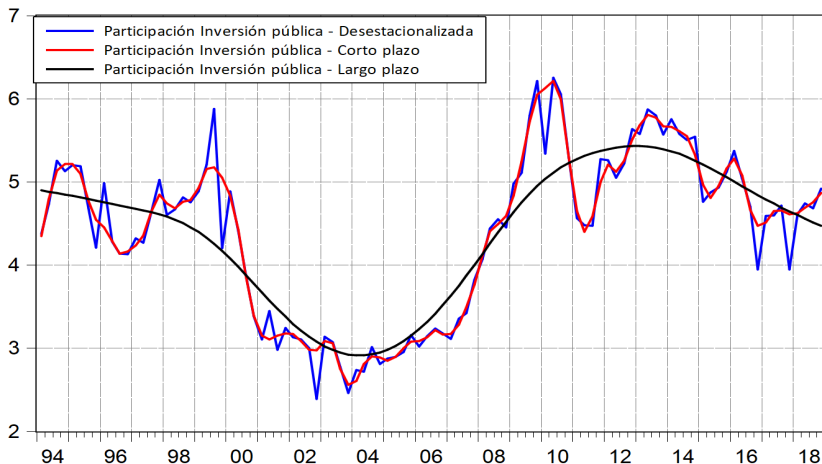
Participación de la deuda pública en el PBI: 2001-2018 (%)



Fuente: BCRP. Elaboración: Propia.

Inversión pública.

Participación de la inversión pública en el PBI: 1994-2018 (%)



Fuente: BCRP. Elaboración: Propia.

1 Principales procesos estructurales

- Tránsito Hegemónico: USA vs China
- Migración internacional y mercado laboral
- Reprimarización y desindustrialización
- Finanzas públicas
- **Cambio climático e inversión pública**
- Nueva demografía peruana

1 Principales procesos estructurales

- Tránsito Hegemónico: USA vs China
- Migración internacional y mercado laboral
- Reprimarización y desindustrialización
- Finanzas públicas
- Cambio climático e inversión pública
- Nueva demografía peruana

Muchas gracias.